

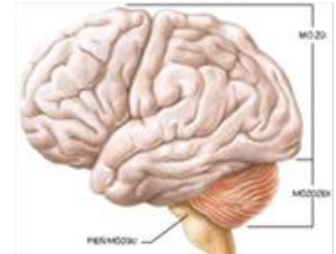
Funkcje układu
nodr. str. 173

Układ nerwowy steruje pracą organizmu. Choć bez żadnego układu nie można żyć, to jednak ten układ pełni funkcję nadrzędną w stosunku do pozostałych układów.

Mózg jest ośrodkiem myśli i uczuć, ośrodkiem zapamiętywania i uczenia się

Układ nerwowy odbiera i analizuje sygnały płynące z narządów wewnętrznych, np. z serca, płuc, jelit. Przetwarza te sygnały i reaguje na nie, dzięki temu kontroluje pracę całego ciała

Mózgowie to najważniejsza część układu nerwowego, składa się z kilku elementów: mózgu, mózdzka i pnia mózgu.

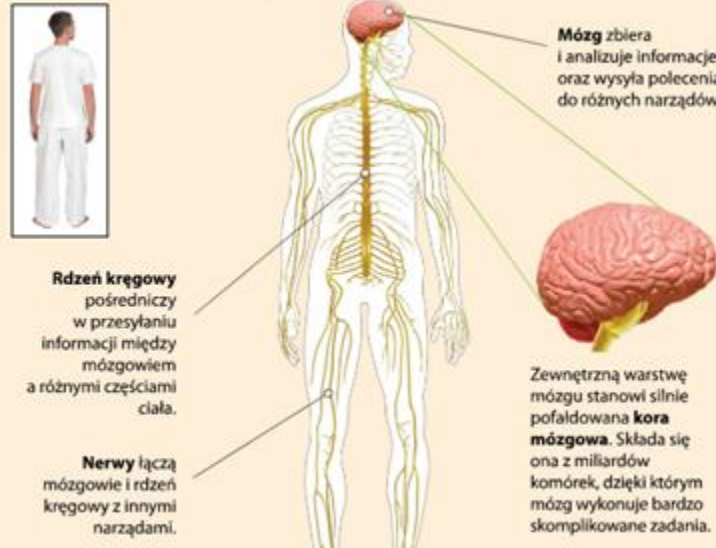


Układ nerwowy to mózgowie, rdzeń kręgowy i nerwy.

Somatyczny układ nerwowy (mięśnie szkieletowe i narządy zmysłów) działa zależnie od naszej woli, umożliwia kontakt z otoczeniem.

Autonomiczny układ nerwowy (narządy wewnętrzne, praca organizmu, przemiana materii) pracuje niezależnie od naszej woli, choć częściowo udziela naszej świadomości.

Budowa układu nerwowego



Autonomiczny układ nerwowy składa się z dwóch przeciwstawnych części:

Część współczulna – działanie, aktywność

Część przywspółczulna - spowolnienie, odpoczynek.

Autonomiczny
układ nerwowy
nodr. str. 176

neurony
synapsy
podręcznik
174 -175

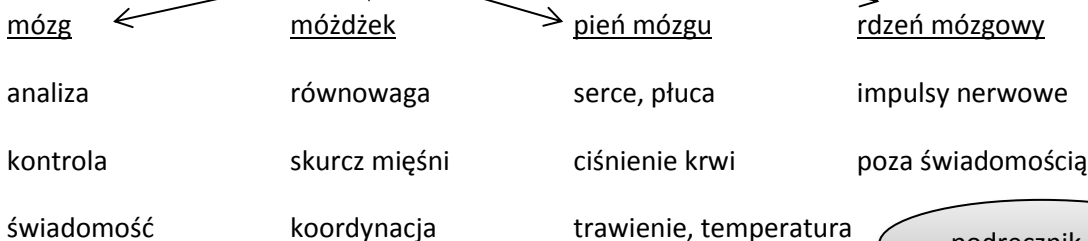
Komórki
budujące
układ
nerwowy to
neurony

Układ nerwowy



OUN:

mózgowie i rdzeń mózgowy



podręcznik 180

półkule mózgu
mapa mózgu
istota biała
istota szara
opony mózgowie